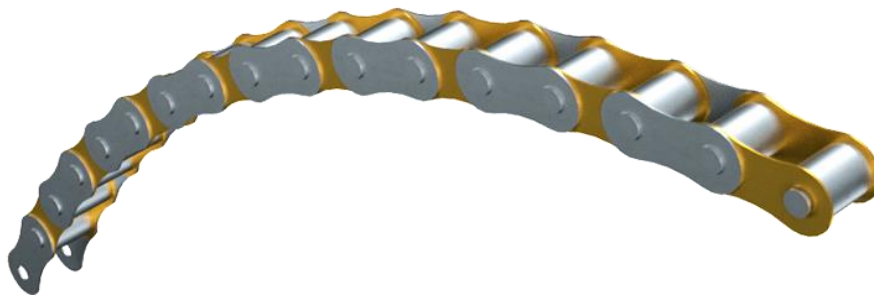


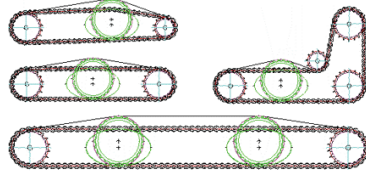
Kettenräder, Rollenketten & Zubehör Technische Dokumentation



Ketten

Für dauerhaft zuverlässigen Betrieb empfehlen wir REXNORD-Hochleistungs-Qualitätsketten, zusammen mit dem automatischen ROLL-RING-Kettenspanner zu verwenden.

Diese automatischen Kettenspanner sind leicht zu montieren und als optimale Ergänzung für jeden Kettentrieb einsetzbar. Weitere technische Details und Preise auf Anfrage.



REXNORD-Hochleistungs-Qualitätsketten auf Anfrage.
Unterlagen zum REXNORD Gesamtprogramm bitte separat anfordern.

ALLGEMEINE HINWEISE

Die Kettenräder sind kompatibel zu Standard-Rollenketten nach DIN 8187 (Europäische Bauart).

Die in den Tafeln angegebenen Maße sind unverbindliche Mittelwerte und ebenso wie die Abbildungen nicht grundsätzlich bindend. Vorbehaltlich Maß-, Material- und Ausführungsabweichungen und anderer produktspezifischer Daten. Die Bearbeitung, also Fertigbohrung, DIN-Nut und Stellschraube können auf Wunsch und gegen Mehrpreis hergestellt werden. Weitere Sonderausführungen auf Anfrage.

Die Preise dieser Liste stellen keine Preisempfehlung für den Weiterverkauf dar und verstehen sich zuzüglich des am Tage der Rechnungsstellung gültigen gesetzlichen Mehrwertsteuersatzes.

Mit Inkrafttreten dieser Preisliste verlieren alle vorherigen Preislisten und Nettopreise die Gültigkeit, dies gilt auch für vorhergehende Auflagen und Nettopreisvereinbarungen.

Bezüglich der Lieferung und Haftung verweisen wir auf unsere allgemeinen Geschäftsbedingungen.

Die Preisliste gilt als unverbindliche Preisgrundlage, ausschließlich der gesetzlichen Mehrwertsteuer.

Diese Preise sind ohne vorherige Benachrichtigung abänderungsfähig.

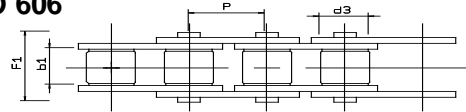
Vorbehaltlich technischer Änderungen und Irrtum. Nachdruck verboten.

Weitere Sonderausführungen und in der Liste nicht aufgeführte Artikel auf Anfrage.

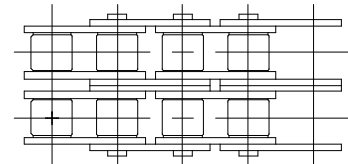
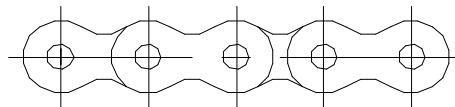
Als weitere sinnvolle Ergänzung zu Kettenantrieben empfehlen wir den Einsatz von Motor-Spannschlitten der Serie TC/2 oder Motor-Spannschienen aus unserem Produktprogramm.

Es liegt stets in der Verantwortlichkeit des Betreibers, umlaufende Maschinenteile ordnungsgemäß gegen unbeabsichtigtes Berühren zu sichern.

ROLLENKETTE nach DIN 8187 (Europäische Bauart) ISO 606



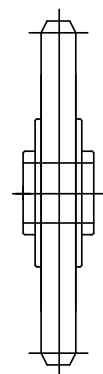
SIMPLEX-KETTE		06 B 1	08 B 1	10 B 1	12 B 1	16 B 1	20 B 1	24 B 1
Teilung (inch)	p	3/8 x 7/32"	1/2" x 5/16"	5/8" x 3/8"	3/4" x 7/16"	1" x 17,02mm	1 1/4"x3/4"	1 1/2" x 1"
Teilung (mm)	p	9,525	12,700	15,875	19,050	25,400	31,750	38,100
Lichte Weite (mm)	b1	5,72	7,75	9,65	11,68	17,02	19,56	25,40
Rollendurchmesser (mm)	d3	6,35	8,51	10,16	12,07	15,88	19,05	25,40
Gesamtbreite (mm)	F1							
Bruchlast	kp	910	1820	2270	2950	5800	9500	16000
Circagewicht	kg/m	0,40	0,70	0,95	1,25	2,70	3,60	6,80



DUPLEX-KETTE		06 B 2	08 B 2	10 B 2	12 B 2	16 B 2	20 B 2	24 B 2
Teilung (inch)	p	3/8 x 7/32"	1/2" x 5/16"	5/8" x 3/8"	3/4" x 7/16"	1" x 17,02mm	1 1/4"x3/4"	1 1/2" x 1"
Teilung (mm)	p	9,525	12,700	15,875	19,050	25,400	31,750	38,100
Lichte Weite (mm)	b1	5,72	7,75	9,65	11,68	17,02	19,56	25,40
Rollendurchmesser (mm)	d3	6,35	8,51	10,16	12,07	15,88	19,05	25,40
Gesamtbreite (mm)	F1							
Bruchlast	kp	1730	3180	4540	5900	11000	18000	36600
Circagewicht	kg/m	0,78	1,35	1,85	2,40	5,40	7,20	13,40

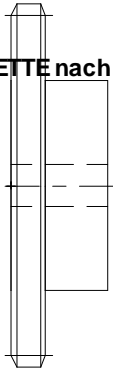
ZUBEHÖR

KETTENSPIANNRÄDER incl. montiertem Kugellager		06 B 1	08 B 1	10 B 1	12 B 1	16 B 1
Zähnezahl	Z	21	18	17	15	12
Bohrung (mm)	d	16,00	16,00	16,00	16,00	20,00
Gesamtbaubreite (mm)	L	18,30	18,30	18,30	18,30	17,70
Teilkreisdurchmesser (mm)	Dt	63,90	73,14	86,39	91,63	98,14
Außendurchmesser (mm)	Da	68,00	77,80	93,00	99,80	109,00
Zahnbreite (mm)	B1	5,2	7,0	8,7	10,5	15,3
Circagewicht (kg)		0,10	0,12	0,20	0,25	1,00



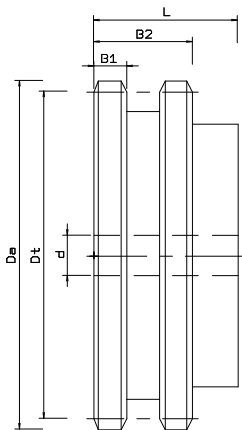
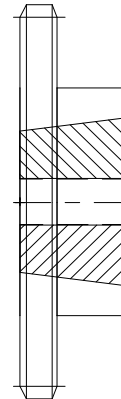
Ketten

ROLLENKETTE nach DIN 8187 (Europäische Bauart) ISO 606



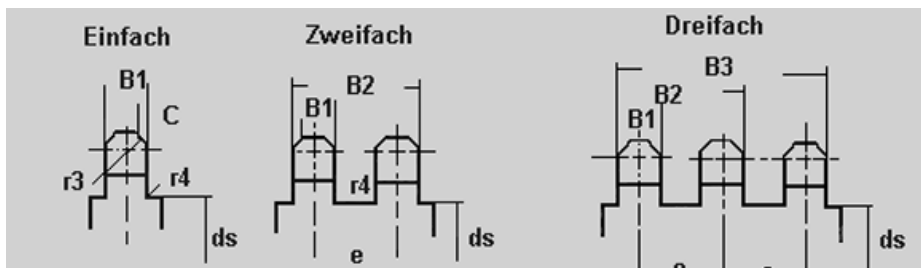
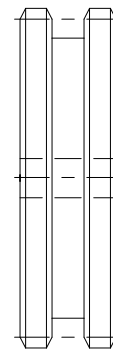
Kettenrad mit Nabe einseitig, vorgebohrt
 Weitere Bearbeitung, wie Fertigbohrung, DIN-Nut und Stellschraube auf Wunsch und gegen Mehrpreis.

Taper-Kettenrad mit Nabe einseitig
 Taper-Spannbuchse im Auftragsfall separat mitbestellen.



Kettenrad mit Nabe einseitig, vorgebohrt
 Weitere Bearbeitung, wie Fertigbohrung, DIN-Nut und Stellschraube auf Wunsch und gegen Mehrpreis.

Kettenradscheibe ohne Nabe, vorgebohrt
 Weitere Bearbeitung, wie Fertigbohrung, DIN-Nut und Stellschraube auf Wunsch und gegen Mehrpreis.



Ketten

Simplex-Kettenräder mit Nabe einseitig

Maß "B1" beträgt bei 06 B 1 = 5,2 mm, bei 08 B 1 = 7,1 mm

Teilung ROLLENKETTE nach DIN 8187 (Europäische Bauart) ISO 606 zahl	Dt (mm)	Da (mm)	Taper- buchse	max. Bohrung mit		Nabenausführung			Circa- gewicht (kg)
				DIN-Nut (mm)	Flachnut (mm)	Vor- bohrung (mm)	max. zul. Bohrung (mm)	Naben- länge (mm)	
06 B 1									
16	48,82	52,30	1008	24	25				0,11
17	51,84	55,30	1008	24	25				0,12
18	54,85	58,30	1008	24	25				0,15
19	57,87	61,30	1008	24	25				0,20
20	60,89	64,30	1008	24	25				0,22
21	63,91	68,00	1008	24	25				0,26
22	66,93	71,00	1008	24	25				0,30
23	69,95	73,50	1210	30	32				0,33
24	72,97	77,00	1210	30	32				0,37
25	78,00	80,00	1210	30	32				0,40
26	79,02	83,00	1210	30	32				0,42
27	82,05	86,00	1210	30	32				0,44
28	85,07	89,00	1210	30	32				0,47
29	88,09	92,00	1210	30	32				0,47
30	91,12	94,70	1210	30	32				0,45
38	115,34	119,50	1210	30	32				0,68
08 B 1									
15	61,09	65,50	1008	24	25				0,25
16	65,10	69,50	1108	25	28				0,27
17	69,11	73,60	1210	30	32				0,29
18	73,14	77,80	1210	30	32				0,33
19	77,16	81,70	1210	30	32				0,42
20	81,19	85,80	1210	30	32				0,41
21	85,22	89,70	1610	40	42				0,43
22	89,24	93,80	1610	40	42				0,46
23	93,27	98,20	1610	40	42				0,56
24	97,29	101,80	1610	40	42				0,53
25	101,33	105,80	1610	40	42				0,61
26	105,36	110,00	1610	40	42				0,67
27	109,40	114,00	1610	40	42				0,73
28	113,42	118,00	1610	40	42				0,79
29	117,48	122,00	1610	40	42				0,90
30	121,50	126,10	2012	50	-				1,00
38	153,80	158,60	2012	50	-				1,34

Ketten

Simplex-Kettenräder mit Nabe einseitig

Maß "B1" beträgt bei 10 B 1 = 8,9 mm, bei 12 B 1 = 10,8 mm

Teilung ROLLENKETTE nach DIN 8187 (Europäische Bauart) ISO 606 zahl	Dt (mm)	Da (mm)	Taper- buchse	max. Bohrung mit		Nabenausführung			Circa- gewicht (kg)
				DIN-Nut (mm)	Flachnut (mm)	Vor- bohrung (mm)	max. zul. Bohrung (mm)	Naben- länge (mm)	
10 B 1									
13	66,32	73,00	1008	24	25				0,29
14	71,34	78,00	1108	25	28				0,32
15	76,38	83,00	1210	30	32				0,37
16	81,37	88,00	1210	30	32				0,44
17	86,39	93,00	1610	40	42				0,44
18	91,42	98,30	1610	40	42				0,52
19	96,45	103,30	1610	40	42				0,53
20	101,49	108,40	1610	40	42				0,68
21	106,52	113,40	1610	40	42				0,72
22	111,55	118,00	1610	40	42				0,76
23	116,58	123,40	1610	40	42				1,10
24	121,52	128,30	1610	40	42				1,18
25	126,66	134,00	2012	50	-				1,25
26	131,70	139,00	2012	50	-				1,29
27	136,75	144,00	2012	50	-				1,33
28	141,78	148,70	2012	50	-				1,38
29	146,83	153,80	2012	50	-				1,43
30	151,87	158,80	2012	50	-				1,48
38	192,24	199,20	2012	50	-				2,34
12 B 1									
13	79,59	87,50	1210	30	32				0,50
14	85,61	93,60	1210	30	32				0,55
15	91,63	99,80	1610	40	42				0,60
16	97,65	105,50	1610	40	42				0,65
17	103,67	111,50	1610	40	42				0,71
18	109,71	118,00	1610	40	42				0,80
19	115,75	124,20	2012	50	-				1,00
20	121,78	129,70	2012	50	-				1,28
21	127,82	136,00	2517	60	65				1,38
22	133,66	141,80	2517	60	65				1,45
23	139,90	149,00	2517	60	65				2,00
24	145,94	153,90	2517	60	65				2,25
25	152,00	160,00	2517	60	65				2,52
26	158,04	165,90	2517	60	65				2,57
27	164,09	172,30	2517	60	65				2,63
28	170,13	178,00	2517	60	65				2,67
29	176,19	184,10	2517	60	65				2,77
30	182,25	190,50	2517	60	65				2,88
38	230,69	239,00	2517	60	65				4,48

Ketten

Simplex-Kettenräder mit Nabe einseitig

Maß "B1" beträgt bei 16 B 1 = 15,9 mm, bei 20 B 1 = 18,2 mm

Teilung ROLLENKETTE nach DIN 8187 (Europäische Bauart) ISO 606 zahl	Dt (mm)	Da (mm)	Taper- buchse	max. Bohrung mit		Nabenausführung			Circa- gewicht (kg)
				DIN-Nut (mm)	Flachnut (mm)	Vor- bohrung (mm)	max. zul. Bohrung (mm)	Naben- länge (mm)	
16 B 1									
13	106,12	117,00	1615	40	42				1,06
14	114,15	125,00	1615	40	42				1,20
15	122,17	133,00	1615	40	42				1,34
16	130,20	141,00	2012	50	-				1,48
17	138,22	149,00	2012	50	-				1,62
18	146,28	157,00	2012	50	-				2,00
19	154,33	165,20	2517	60	65				2,40
20	162,38	173,20	2517	60	65				2,70
21	170,43	181,20	2517	60	65				3,16
22	178,48	189,30	2517	60	65				3,48
23	186,53	197,50	2517	60	65				3,72
24	194,59	205,50	2517	60	65				4,05
25	202,56	213,50	2517	60	65				4,28
26	210,72	221,60	2517	60	65				4,60
27	218,79	229,60	2517	60	65				4,95
28	226,85	237,70	2517	60	65				5,14
29	234,92	245,80	2517	60	65				5,60
30	243,00	254,00	2517	60	65				6,00
38	307,59	320,70	3020	75	-				9,70
20 B 1									
13	132,65	147,80	2012	50	-				2,70
14	142,68	157,80	2012	50	-				3,40
15	152,72	167,90	2517	60	65				4,10
16	162,75	177,90	2517	60	65				4,80
17	172,78	187,90	2517	60	65				5,50
18	182,85	198,00	2517	60	65				6,20
19	192,91	208,10	2517	60	65				6,90
20	202,98	218,10	2517	60	65				7,70
21	203,04	228,20	2517	60	65				8,50
22	223,01	238,30	3020	75	-				9,30
23	233,17	248,30	3020	75	-				10,10
24	243,23	258,40	3020	75	-				10,90
25	253,33	268,50	3020	75	-				11,70
26	263,40	278,60	3020	75	-				12,50
27	273,49	288,60	3020	75	-				13,30
28	283,56	298,70	3020	75	-				14,10
29	293,65	308,80	3020	75	-				14,90
30	303,75	318,90	3020	75	-				15,70
38	384,49	399,60	3020	75	-				22,60

Ketten

Duplex-Kettenräder mit Nabe einseitig

Maß "B2" beträgt bei 06 B 2 = 15,4 mm, bei 08 B 2 = 21,0 mm

Teilung ROLLENKETTE nach DIN 8187 (Europäische Bauart) ISO 606 zahl	Dt (mm)	Da (mm)	Taper- buchse	max. Bohrung mit		Nabenausführung			Circa- gewicht (kg)
				DIN-Nut (mm)	Flachnut (mm)	Vor- bohrung (mm)	max. zul. Bohrung (mm)	Naben- länge (mm)	
06 B 2									
16	48,82	52,30	1008	24	25				0,16
17	51,84	55,30	1008	24	25				0,21
18	54,85	58,30	1008	24	25				0,23
19	57,58	61,30	1008	24	25				0,25
20	60,89	64,30	1008	24	25				0,30
21	63,91	68,00	1008	24	25				0,32
22	66,93	71,00	1210	30	32				0,34
23	69,95	73,50	1210	30	32				0,36
24	72,97	77,00	1210	30	32				0,38
25	76,00	80,00	1210	30	32				0,41
26	79,02	83,00	1210	30	32				0,46
27	82,05	86,00	1210	30	32				0,51
28	85,07	89,00	1210	30	32				0,55
29	88,09	92,00	1210	30	32				0,60
30	91,12	94,70	1210	30	32				0,65
38	115,34	119,50	1610	40	42				0,95
08 B 2									
15	61,09	65,50	1008	24	25				0,25
16	65,10	69,60	1108	25	28				0,27
17	69,11	73,60	1210	30	32				0,29
18	73,14	77,80	1210	30	32				0,33
19	77,16	81,70	1210	30	32				0,42
20	81,19	85,50	1210	30	32				0,41
21	85,22	89,70	1610	40	42				0,43
22	89,24	93,80	1610	40	42				0,46
23	93,27	98,20	1610	40	42				0,56
24	97,29	101,80	1610	40	42				0,53
25	101,33	105,80	2012	50	-				0,61
26	105,36	110,00	2012	50	-				0,67
27	109,40	114,00	2012	50	-				0,73
28	113,42	118,00	2012	50	-				0,79
29	117,48	122,00	2012	50	-				0,90
30	121,50	126,10	2012	50	-				1,00
38	153,80	158,60	2012	50	-				1,34

Ketten

Duplex-Kettenräder mit Nabe einseitig

Maß "B2" beträgt bei 10 B 2 = 25,5 mm, bei 12 B 2 = 30,3 mm

Teilung ROLLENKETTE nach DIN 8187 (Europäische Bauart) ISO 606 zahl	Dt (mm)	Da (mm)	Taper- buchse	max. Bohrung mit		Nabenausführung			Circa- gewicht (kg)
				DIN-Nut (mm)	Flachnut (mm)	Vor- bohrung (mm)	max. zul. Bohrung (mm)	Naben- länge (mm)	
10 B 2									
15	76,36	83,00	1210	30	32				0,46
16	81,37	88,00	1210	30	32				0,58
17	86,39	93,00	1610	40	42				0,54
18	91,42	98,30	1610	40	42				0,66
19	96,45	103,30	1610	40	42				0,72
20	101,49	108,40	1610	40	42				0,76
21	106,52	113,40	1610	40	42				0,93
22	111,55	118,00	1610	40	42				1,10
23	116,58	123,40	1610	40	42				1,30
24	121,62	128,30	1610	40	42				1,60
25	126,66	134,00	2012	50	-				1,66
26	131,70	139,00	2012	50	-				1,80
27	136,75	144,00	2012	50	-				1,95
28	141,78	148,70	2012	50	-				2,10
29	146,83	153,80	2012	50	-				2,35
30	151,87	158,80	2012	50	-				2,60
38	192,24	199,20	2517	60	65				4,44
12 B 2									
15	91,63	99,80	1615	40	42				0,65
16	97,65	105,50	1615	40	42				0,88
17	103,67	111,50	1615	40	42				1,06
18	109,71	118,00	1615	40	42				1,35
19	115,75	124,20	2012	50	-				1,30
20	121,78	129,70	2012	50	-				1,54
21	127,82	138,00	2517	60	65				1,84
22	133,86	141,80	2517	60	65				2,08
23	139,90	149,00	2517	60	65				2,22
24	145,94	153,90	2517	60	65				2,57
25	152,00	160,00	2517	60	65				2,90
26	158,04	165,90	2517	60	65				3,05
27	164,09	172,30	2517	60	65				3,20
28	170,13	178,00	2517	60	65				3,25
29	176,19	184,10	2517	60	65				3,60
30	182,25	190,50	2517	60	65				3,39
38	230,69	239,00	3020	75	-				7,40

Ketten

Duplex-Kettenräder mit Nabe einseitig

Maß "B2" beträgt bei 16 B 2 = 47,8 mm, bei 20 B 2 = 54,6 mm

Teilung ROLLENKETTE nach DIN 8187 (Europäische Bauart) ISO 606 zahl	Dt (mm)	Da (mm)	Taper- buchse	max. Bohrung mit		Nabenausführung			Circa- gewicht (kg)
				DIN-Nut (mm)	Flachnut (mm)	Vor- bohrung (mm)	max. zul. Bohrung (mm)	Naben- länge (mm)	
16 B 2									
15	122,17	133,00	2012	50	-				1,90
16	130,20	141,00	2012	50	-				2,36
17	138,22	149,00	2517	60	65				2,66
18	146,28	157,00	2517	60	65				2,95
19	154,33	165,20	2517	60	65				3,24
20	162,36	173,20	2517	60	65				3,40
21	170,43	181,20	3020	75	-				4,20
22	178,48	189,30	3020	75	-				4,82
23	186,53	197,50	3020	75	-				5,44
24	194,59	205,50	3020	75	-				6,45
25	202,56	213,50	3020	75	-				7,40
26	210,72	221,80	3020	75	-				8,00
27	218,79	229,60	3020	75	-				8,70
28	226,85	237,70	3020	75	-				9,30
29	234,92	245,90	3020	75	-				11,50
30	243,00	254,00	3030	75	-				13,70
38	307,59	320,70	3030	75	-				14,90

Ketten

Simplex-Kettenräder
mit Nabe einseitig, un-
/vorgebohrt

Maß "B1" beträgt bei 06 B 1 = 5,2 mm, bei 08 B 1 = 7,1 mm

Teilung ROLLENKETTE nach DIN 8187 (Europäische Bauart) ISO 606 zahl	Dt (mm)	Da (mm)	Taper- buchse	max. Bohrung mit		Nabenausführung			Circa- gewicht (kg)
				DIN-Nut (mm)	Flachnut (mm)	Vor- bohrung (mm)	ND (mm)	Naben- länge (mm)	
06 B 1									
8	24,89	28,00				6	15,0	22	0,02
9	27,85	31,00				6	18,0	22	0,03
10	30,82	34,00				8	20,0	22	0,03
11	33,81	37,00				8	22,0	25	0,05
12	36,80	40,00				8	25,0	25	0,07
13	39,79	43,00				10	28,0	25	0,09
14	42,81	46,30				10	31,0	25	0,11
15	45,81	49,30				10	34,0	25	0,13
16	48,82	52,30				10	37,0	28	0,14
17	51,84	55,30				10	40,0	28	0,15
18	54,85	58,30				10	43,0	28	0,16
19	57,87	61,30				10	45,0	28	0,17
20	60,69	64,30				10	46,0	28	0,18
21	63,91	68,00				12	48,0	28	0,25
22	66,93	71,00				12	50,0	28	0,26
23	69,95	73,50				12	52,0	28	0,27
24	72,97	77,00				12	54,0	28	0,28
25	76,00	80,00				12	57,0	28	0,30
26	79,02	83,00				12	60,0	28	0,37
27	82,05	86,00				12	60,0	28	0,39
28	85,07	89,00				12	60,0	28	0,41
29	88,09	92,00				12	60,0	28	0,43
30	91,12	94,70				12	60,0	28	0,45
31	94,15	98,30				14	65,0	30	0,46
32	97,18	101,30				14	65,0	30	0,47
33	100,20	104,30				14	65,0	30	0,48
34	103,23	107,30				14	65,0	30	0,51
35	106,26	110,40				14	65,0	30	0,53
36	109,29	113,40				16	70,0	30	0,56
37	112,32	116,40				16	70,0	30	0,58
38	115,34	119,50				16	70,0	30	0,60
39	118,37	122,50				16	70,0	30	0,62
40	121,40	125,50				16	70,0	30	0,63
Mat. Stahl									
38	115,34	119,50				19	70,0	32	0,99
45	136,55	140,70				19	70,0	32	1,20
57	172,91	176,90				19	70,0	32	1,48
76	230,49	234,90				19	70,0	32	2,41
95	288,08	292,50				19	80,0	40	3,13
114	345,50	349,50				19	80,0	40	3,88

Ketten

Simplex-Kettenräder
mit Nabe einseitig, un-
/vorgebohrt

Maß "B1" beträgt bei 06 B 1 = 5,2 mm, bei 08 B 1 = 7,1 mm

Teilung ROLLENKETTE nach DIN 8187 (Europäische Bauart) ISO 606 zahl	Dt (mm)	Da (mm)	Taper- buchse	max. Bohrung mit		Nabenausführung			Circa- gewicht (kg)
				DIN-Nut (mm)	Flachnut (mm)	Vor- bohrung (mm)	ND (mm)	Naben- länge (mm)	
08 B 1									
8	33,18	37,20				10	20,0	25	0,05
9	37,13	41,00				10	24,0	25	0,07
10	41,10	45,20				10	25,0	25	0,09
11	45,07	48,70				10	29,0	25	0,10
12	49,07	53,00				10	33,0	28	0,16
13	53,06	57,40				10	37,0	28	0,20
14	57,07	61,80				10	41,0	28	0,23
15	61,09	65,50				10	45,0	28	0,28
16	65,10	69,50				12	50,0	28	0,41
17	69,11	73,60				12	52,0	28	0,44
18	73,14	77,80				12	56,0	28	0,48
19	77,16	81,70				12	60,0	28	0,49
20	81,19	85,80				12	64,0	28	0,52
21	85,22	89,70				14	68,0	28	0,64
22	89,24	93,80				14	70,0	28	0,67
23	93,27	98,20				14	70,0	28	0,70
24	97,29	101,80				14	70,0	28	0,73
25	101,33	105,80				14	70,0	28	0,81
26	105,36	110,00				15	70,0	30	1,08
27	109,40	114,00				15	70,0	30	1,10
28	113,42	118,00				15	70,0	30	1,16
29	117,46	122,00				15	80,0	30	1,22
30	121,50	126,10				15	80,0	30	1,26
31	125,54	130,20				16	90,0	30	1,29
32	129,56	134,30				16	90,0	30	1,31
33	133,60	138,40				16	90,0	30	1,36
34	137,64	142,60				16	90,0	30	1,40
35	141,68	146,70				16	90,0	30	1,45
36	145,72	151,00				20	90,0	35	1,61
37	149,76	154,60				20	90,0	35	1,66
38	153,80	156,60				20	90,0	38	1,72
39	157,83	162,70				20	90,0	38	1,76
40	161,87	166,80				20	90,0	35	1,80
Mat. Stahl									
38	153,80	158,60				19	70,0	40	1,50
45	182,07	188,00				19	70,0	40	2,46
57	230,54	236,40				19	70,0	40	3,18
76	307,33	313,30				23	80,0	40	4,18
95	348,11	390,10				23	80,0	45	6,10
114	460,90	466,90				23	90,0	45	7,60

Ketten

Simplex-Kettenräder
mit Nabe einseitig, un-
/vorgebohrt

Maß "B1" beträgt bei 10 B 1 = 8,9 mm, bei 12 B 1 = 10,8 mm

Teilung ROLLENKETTE nach DIN 8187 (Europäische Bauart) ISO 606 zahl	Dt (mm)	Da (mm)	Taper- buchse	max. Bohrung mit		Nabenausführung			Circa- gewicht (kg)
				DIN-Nut (mm)	Flachnut (mm)	Vor- bohrung (mm)	ND (mm)	Naben- länge (mm)	
10 B 1									
8	41,48	47,00				10	25,0	25	0,09
9	46,42	52,60				10	30,0	25	0,13
10	51,37	57,50				10	35,0	25	0,18
11	56,34	63,00				12	37,0	28	0,26
12	61,34	68,00				12	42,0	28	0,35
13	66,32	73,00				12	47,0	28	0,40
14	71,34	78,00				12	52,0	28	0,49
15	76,36	83,00				12	57,0	28	0,60
16	81,37	86,00				14	60,0	30	0,74
17	86,39	93,00				14	60,0	30	0,79
18	91,42	98,30				14	70,0	30	0,83
19	96,45	103,30				14	70,0	30	0,89
20	101,49	108,40				14	75,0	30	0,94
21	106,52	113,40				16	75,0	30	1,17
22	111,55	118,00				16	80,0	30	1,23
23	116,58	123,40				16	80,0	30	1,27
24	121,62	128,30				16	80,0	30	1,33
25	126,66	134,00				16	80,0	30	1,41
26	131,70	139,00				20	85,0	35	1,85
27	136,75	144,00				20	85,0	35	1,90
28	141,78	148,70				20	90,0	35	2,06
29	146,83	153,80				20	90,0	35	2,08
30	151,87	158,80				20	90,0	35	2,10
31	156,92	163,90				20	95,0	35	2,19
32	161,95	168,90				20	95,0	35	2,27
33	167,00	174,50				20	95,0	35	2,35
34	172,05	179,00				20	95,0	35	2,42
35	177,10	184,10				20	95,0	35	2,54
36	182,15	189,10				20	100,0	35	2,63
37	187,20	194,20				20	100,0	35	2,72
38	192,24	199,20				20	100,0	35	2,81
39	197,29	204,20				20	100,0	35	2,95
40	202,34	209,30				20	100,0	35	3,10
Mat. Stahl									
38	192,24	199,20				19	80,0	40	2,50
45	227,58	235,00				19	80,0	40	3,00
57	288,18	296,00				23	90,0	45	4,65
76	384,16	392,10				23	90,0	50	8,00
95	480,14	488,50				23	100,0	56	11,00
114	576,13	584,10				23	100,0	56	13,50

Ketten

Simplex-Kettenräder
mit Nabe einseitig, un-
/vorgebohrt

Maß "B1" beträgt bei 10 B 1 = 8,9 mm, bei 12 B 1 = 10,8 mm

Teilung ROLLENKETTE nach DIN 8187 (Europäische Bauart) ISO 606 zahl	Dt (mm)	Da (mm)	Taper- buchse	max. Bohrung mit		Nabenausführung			Circa- gewicht (kg)
				DIN-Nut (mm)	Flachnut (mm)	Vor- bohrung (mm)	ND (mm)	Naben- länge (mm)	
12 B 1									
8	49,78	57,60				12	31,0	30	0,22
9	55,70	62,00				12	37,0	30	0,28
10	61,64	69,00				12	42,0	30	0,35
11	67,61	75,00				14	46,0	35	0,45
12	73,61	81,50				14	52,0	35	0,57
13	79,59	87,50				14	58,0	35	0,84
14	85,61	93,60				14	64,0	35	0,88
15	91,63	99,80				14	70,0	35	1,10
16	97,65	105,50				16	75,0	35	1,33
17	103,67	111,50				16	80,0	35	1,38
18	109,71	118,00				16	80,0	35	1,46
19	115,75	124,20				16	80,0	35	1,54
20	121,78	129,70				16	80,0	35	1,63
21	127,82	136,00				20	90,0	40	2,18
22	133,86	141,80				20	90,0	40	2,28
23	139,90	149,00				20	90,0	40	2,38
24	145,94	153,90				20	90,0	40	2,49
25	152,00	160,00				20	90,0	40	2,60
26	158,04	165,90				20	100,0	40	2,87
27	164,09	172,30				20	100,0	40	3,01
28	170,13	178,00				20	100,0	40	3,12
29	176,19	184,10				20	100,0	40	3,32
30	182,25	190,50				20	100,0	40	3,53
31	188,31	196,30				20	100,0	40	3,70
32	194,35	203,30				20	100,0	40	3,87
33	200,40	209,30				20	100,0	40	4,00
34	206,46	241,60				20	100,0	40	4,12
35	212,52	221,00				20	100,0	40	4,22
36	218,58	226,80				20	100,0	40	4,32
37	224,64	232,90				20	100,0	40	4,53
38	230,69	239,00				20	100,0	40	4,74
39	236,75	245,10				20	100,0	40	4,87
40	242,81	251,30				20	100,0	40	5,00
Mat. Stahl									
38	230,69	239,00				23	100,0	56	4,30
45	273,10	282,50				23	100,0	56	5,00
57	345,81	355,40				29	100,0	56	7,50
76	460,99	469,90				29	100,0	56	10,00
95	576,17	585,10				29	100,0	65	15,60
114	691,36	700,60				29	100,0	65	20,10

Ketten

Simplex-Kettenräder
mit Nabe einseitig, un-
/vorgebohrt

Maß "B1" beträgt bei 16 B 1 = 15,9 mm, bei 20 B 1 = 18,2 mm

Teilung ROLLENKETTE nach DIN 8187 (Europäische Bauart) ISO 606 zahl	Dt (mm)	Da (mm)	Taper- buchse	max. Bohrung mit		Nabenausführung			Circa- gewicht (kg)
				DIN-Nut (mm)	Flachnut (mm)	Vor- bohrung (mm)	ND (mm)	Naben- länge (mm)	
16 B 1									
8	66,37	77,00				16	42,0	35	0,43
9	74,27	85,00				16	50,0	35	0,59
10	82,19	93,00				16	55,0	35	0,80
11	90,14	99,50				16	61,0	40	1,08
12	98,14	109,00				16	69,0	40	1,35
13	106,12	117,00				16	78,0	40	1,71
14	114,15	125,00				16	84,0	40	2,08
15	122,17	133,00				16	92,0	40	2,44
16	130,20	141,00				20	100,0	45	3,16
17	138,22	149,00				20	100,0	45	3,35
18	146,28	157,00				20	100,0	45	3,56
19	154,33	165,20				20	100,0	45	3,77
20	162,38	173,20				20	100,0	45	4,02
21	170,43	181,20				20	110,0	50	4,93
22	178,48	189,30				20	110,0	50	5,20
23	186,53	197,50				20	110,0	50	5,47
24	194,59	205,50				20	110,0	50	5,74
25	202,66	213,50				20	110,0	50	6,03
26	210,72	221,60				20	120,0	50	6,50
27	218,79	229,60				20	120,0	50	7,10
28	226,85	237,70				20	120,0	50	7,40
29	234,92	245,80				20	120,0	50	7,75
30	243,00	254,00				20	120,0	50	8,17
31	251,08	262,00				25	120,0	50	8,40
32	259,13	270,00				25	120,0	50	8,60
33	267,21	278,50				25	120,0	50	8,75
34	275,28	287,00				25	120,0	50	8,90
35	283,36	296,20				25	120,0	50	9,35
36	291,44	304,60				25	120,0	50	9,71
37	299,51	312,60				25	120,0	50	10,15
38	307,59	320,70				25	120,0	50	10,55
39	315,67	328,80				25	120,0	50	10,95
40	323,75	336,90				25	120,0	50	11,40
Mat. Stahl									
38	307,59	320,70				29	110,0	65	9,80
45	364,13	377,10				29	110,0	70	14,50
57	461,08	474,00				34	125,0	70	19,00
76	614,65	627,00				34	140,0	80	26,30
95	768,22	781,10				39	140,0	80	38,20
114	921,81	934,30				39	150,0	80	51,00

Ketten

Simplex-Kettenräder
mit Nabe einseitig, un-
/vorgebohrt

Maß "B1" beträgt bei 16 B 1 = 15,9 mm, bei 20 B 1 = 18,2 mm

Teilung ROLLENKETTE nach DIN 8187 (Europäische Bauart) ISO 606 zahl	Dt (mm)	Da (mm)	Taper- buchse	max. Bohrung mit		Nabenausführung			Circa- gewicht (kg)
				DIN-Nut (mm)	Flachnut (mm)	Vor- bohrung (mm)	ND (mm)	Naben- länge (mm)	
20 B 1									
8	82,96	98,10				20	53,0	40	1,50
9	92,84	108,00				20	63,0	40	2,20
10	102,74	117,90				20	70,0	40	2,50
11	112,68	127,80				20	77,0	45	2,80
12	122,68	137,80				20	88,0	45	3,00
13	132,65	147,80				20	98,0	45	3,24
14	142,68	157,80				20	108,0	45	3,76
15	152,72	167,90				20	118,0	45	4,55
16	162,75	177,90				25	120,0	50	5,25
17	172,79	187,90				25	120,0	50	5,70
18	182,85	198,00				25	120,0	50	6,05
19	192,91	208,10				25	120,0	50	6,60
20	202,96	218,10				25	120,0	50	7,00
21	203,04	228,20				25	140,0	55	9,10
22	223,01	238,30				25	140,0	55	9,55
23	233,17	248,30				25	140,0	55	10,00
24	243,23	258,40				25	140,0	55	10,50
25	253,33	268,50				25	140,0	55	11,00
26	263,40	278,60				25	150,0	55	11,60
27	273,49	288,60				25	150,0	55	12,20
28	283,56	298,70				25	150,0	55	12,90
29	293,65	308,80				25	150,0	55	13,60
30	303,75	318,90				25	150,0	55	14,30
31	313,65	329,00				25	160,0	55	14,60
32	323,91	339,10				25	160,0	55	15,00
33	334,01	349,20				25	160,0	55	15,30
34	344,10	359,30				25	160,0	55	15,70
35	354,20	369,40				25	160,0	55	16,00
36	364,30	379,50				25	160,0	55	16,50
37	374,39	389,50				25	160,0	55	17,00
38	384,49	399,60				25	160,0	55	17,50
39	394,59	409,70				25	160,0	55	18,50
40	404,69	419,80				25	160,0	55	20,00
Mat. Stahl									
38	384,49	399,60				34	125,0	70	17,00
45	455,17	470,30				34	125,0	70	21,50
57	576,36	591,50				39	135,0	80	26,00
76	768,32	783,50				49	140,0	90	33,50

Ketten

Simplex-Kettenräder
mit Nabe einseitig, un-
/vorgebohrt

Maß "B1" beträgt bei 24 B 1 = 23,0 mm

Teilung ROLLENKETTE nach DIN 8187 (Europäische Bauart) ISO 606 zahl	Dt (mm)	Da (mm)	Taper- buchse	max. Bohrung mit		Nabenausführung			Circa- gewicht (kg)
				DIN-Nut (mm)	Flachnut (mm)	Vor- bohrung (mm)	ND (mm)	Naben- länge (mm)	
24 B 1									
8	99,55	115,00				20	58,0	45	2,60
9	111,40	126,40				20	70,0	45	3,80
10	123,29	138,00				20	80,0	45	4,25
11	135,21	150,00				25	90,0	50	4,80
12	147,22	162,00				25	102,0	50	5,10
13	159,18	174,20				25	114,0	50	5,50
14	171,22	186,20				25	128,0	50	6,40
15	183,26	198,20				25	140,0	50	7,70
16	195,30	210,30				25	140,0	55	8,90
17	207,34	222,30				25	140,0	55	9,70
18	219,42	234,30				25	140,0	55	10,30
19	231,49	246,50				25	140,0	55	11,20
20	243,57	258,60				25	140,0	55	11,90
21	256,66	270,60				25	150,0	60	15,50
22	257,73	282,70				25	150,0	60	16,30
23	279,80	294,80				25	140,0	60	17,00
24	291,88	306,80				25	150,0	60	17,90
25	304,00	319,00				25	150,0	60	18,70
26	316,08	331,00				30	160,0	60	19,70
27	326,19	343,20				30	160,0	60	20,80
28	340,27	355,20				30	160,0	60	22,00
29	352,36	367,30				30	160,0	60	23,20
30	364,50	379,50				30	160,0	60	24,30
31	376,62	391,60				30	160,0	60	24,90
32	388,69	403,70				30	160,0	60	25,50
33	400,81	415,80				30	160,0	60	26,00
34	412,93	427,80				30	160,0	60	26,70
35	425,04	440,00				30	160,0	60	27,20
36	437,16	452,00				30	160,0	60	28,10
37	449,27	464,20				30	160,0	60	28,90
38	461,39	476,20				30	160,0	60	29,90
39	473,50	488,50				30	160,0	60	31,50
40	485,62	500,60				30	160,0	60	34,00
Mat. Stahl									
38	461,39	476,20				44	90,0	60	28,90
45	546,20	561,20				44	90,0	60	37,70
57	691,63	706,50				44	100,0	90	44,20
76	921,98	936,90				44	100,0	90	58,60

Ketten

Duplex-Kettenräder mit
Nabe einseitig, un-
/vorgebohrt

Maß "B2" beträgt bei 06 B 2 = 15,4 mm, bei 08 B 2 = 21,0 mm

Teilung ROLLENKETTE nach DIN 8187 (Europäische Bauart) ISO 606 zahl	Dt (mm)	Da (mm)	Taper- buchse	max. Bohrung mit		Nabenausführung			Circa- gewicht (kg)
				DIN-Nut (mm)	Flachnut (mm)	Vor- bohrung (mm)	ND (mm)	Naben- länge (mm)	
06 B 2									
8	24,89	28,00				6	15,0	22	0,06
9	27,85	31,00				8	18,0	22	0,07
10	30,82	34,00				8	20,0	22	0,08
11	33,81	37,00				10	22,0	25	0,10
12	36,80	40,00				10	25,0	25	0,12
13	39,79	43,00				10	28,0	25	0,16
14	42,81	46,30				10	31,0	25	0,18
15	45,81	49,30				10	34,0	25	0,20
16	48,82	52,30				12	37,0	30	0,22
17	51,84	55,30				12	40,0	30	0,25
18	54,85	58,30				12	43,0	30	0,27
19	57,87	61,30				12	46,0	30	0,29
20	60,89	64,30				12	49,0	30	0,34
21	63,91	68,00				12	52,0	30	0,41
22	66,93	71,00				12	55,0	30	0,45
23	69,95	73,50				12	58,0	30	0,48
24	72,97	77,00				12	61,0	30	0,51
25	76,00	80,00				12	64,0	30	0,56
26	79,02	83,00				12	67,0	30	0,62
27	82,05	86,00				12	70,0	30	0,68
28	85,07	89,00				12	73,0	30	0,74
29	88,09	92,00				12	76,0	30	0,80
30	91,12	94,70				12	79,0	30	0,86
31	94,15	98,30				16	80,0	30	0,92
32	97,18	101,30				16	80,0	30	0,98
33	100,20	104,30				16	80,0	30	1,10
34	103,23	107,30				16	80,0	30	1,20
35	106,26	110,40				16	80,0	30	1,30
36	109,29	113,40				16	90,0	30	1,40
37	112,32	116,40				16	90,0	30	1,50
38	115,34	119,50				19	90,0	30	1,60
39	118,37	122,50				19	90,0	30	1,75
40	121,40	125,50				19	90,0	30	1,90
Mat. Stahl									
38	115,34	119,50				19	80,0	40	1,90
45	136,55	140,70				19	80,0	40	2,10
57	172,91	176,90				19	80,0	40	2,34
76	230,49	234,90				19	80,0	40	3,13
95	288,08	292,50				19	90,0	45	4,80
114	345,50	349,50				19	90,0	45	6,50

Ketten

Duplex-Kettenräder mit
Nabe einseitig, un-
/vorgebohrt

Maß "B2" beträgt bei 06 B 2 = 15,4 mm, bei 08 B 2 = 21,0 mm

Teilung ROLLENKETTE nach DIN 8187 (Europäische Bauart) ISO 606 zahl	Dt (mm)	Da (mm)	Taper- buchse	max. Bohrung mit		Nabenausführung			Circa- gewicht (kg)
				DIN-Nut (mm)	Flachnut (mm)	Vor- bohrung (mm)	ND (mm)	Naben- länge (mm)	
08 B 2									
8	33,18	37,20				10	20,0	32	0,16
9	37,13	41,00				10	24,0	32	0,17
10	41,10	45,20				10	28,0	32	0,18
11	45,07	48,70				10	32,0	35	0,21
12	49,07	53,00				10	35,0	35	0,30
13	53,06	57,40				10	38,0	35	0,35
14	57,07	61,80				10	42,0	35	0,42
15	61,09	65,50				10	46,0	35	0,50
16	65,10	69,50				12	50,0	35	0,58
17	69,11	73,60				12	54,0	35	0,64
18	73,14	77,80				12	58,0	35	0,70
19	77,16	81,70				12	62,0	35	0,77
20	81,19	85,80				12	66,0	35	0,85
21	85,22	89,70				14	70,0	40	1,12
22	89,24	93,80				14	70,0	40	1,20
23	93,27	98,20				14	70,0	40	1,29
24	97,29	101,80				14	75,0	40	1,39
25	101,33	105,80				14	80,0	40	1,48
26	105,36	110,00				15	85,0	40	1,61
27	109,40	114,00				15	85,0	40	1,74
28	113,42	118,00				15	90,0	40	1,87
29	117,46	122,00				15	95,0	40	2,01
30	121,50	126,10				15	100,0	40	2,14
31	125,54	130,20				16	100,0	40	2,27
32	129,56	134,30				16	100,0	40	2,40
33	133,60	138,40				16	100,0	40	2,53
34	137,64	142,60				16	100,0	40	2,66
35	141,68	146,70				16	100,0	40	2,79
36	145,72	151,00				20	110,0	40	2,92
37	149,76	154,60				20	110,0	40	3,05
38	153,80	158,60				20	110,0	40	3,18
39	157,83	162,70				20	110,0	40	3,32
40	161,87	166,80				20	110,0	40	3,50
Mat. Stahl									
38	153,80	158,60				19	90,0	50	3,60
45	182,07	188,00				19	90,0	50	4,10
57	230,54	236,40				19	90,0	50	5,25
76	307,33	313,30				23	100,0	56	6,65
95	348,11	390,10				23	100,0	56	10,70
114	460,90	466,90				23	100,0	63	13,25

Ketten

Duplex-Kettenräder mit
Nabe einseitig, un-
/vorgebohrt

Maß "B2" beträgt bei 10 B 2 = 25,5 mm, bei 12 B 2 = 30,3 mm

Teilung ROLLENKETTE nach DIN 8187 (Europäische Bauart) ISO 606 zahl	Dt (mm)	Da (mm)	Taper- buchse	max. Bohrung mit		Nabenausführung			Circa- gewicht (kg)
				DIN-Nut (mm)	Flachnut (mm)	Vor- bohrung (mm)	ND (mm)	Naben- länge (mm)	
10 B 2									
8	41,48	47,00				12	25,0	40	0,20
9	46,42	52,60				12	30,0	40	0,30
10	51,37	57,50				12	35,0	40	0,40
11	56,34	63,00				14	39,0	40	0,40
12	61,34	68,00				14	44,0	40	0,50
13	66,32	73,00				14	49,0	40	0,65
14	71,34	78,00				14	54,0	40	0,80
15	76,36	83,00				14	59,0	40	0,94
16	81,37	86,00				16	64,0	45	1,20
17	86,39	93,00				16	69,0	45	1,30
18	91,42	98,30				16	74,0	45	1,45
19	96,45	103,30				16	79,0	45	1,58
20	101,49	108,40				16	84,0	45	1,70
21	106,52	113,40				16	85,0	45	2,00
22	111,55	118,00				16	90,0	45	2,15
23	116,58	123,40				16	95,0	45	2,30
24	121,62	128,30				16	100,0	45	2,41
25	126,66	134,00				16	105,0	45	2,65
26	131,70	139,00				20	110,0	45	2,88
27	136,75	144,00				20	110,0	45	3,10
28	141,78	148,70				20	115,0	45	3,35
29	146,83	153,80				20	115,0	45	3,55
30	151,87	158,80				20	120,0	45	3,80
31	156,92	163,90				20	120,0	45	4,05
32	161,95	168,90				20	120,0	45	4,30
33	167,00	174,50				20	120,0	45	4,60
34	172,05	179,00				20	120,0	45	4,90
35	177,10	184,10				20	120,0	45	5,20
36	182,15	189,10				20	120,0	45	5,45
37	187,20	194,20				20	120,0	45	5,70
38	192,24	199,20				20	120,0	45	5,90
39	197,29	204,20				20	120,0	45	6,25
40	202,34	209,30				20	120,0	45	6,50
Mat. Stahl									
38	192,24	199,20				29	100,0	40	6,10
45	227,58	235,00				29	100,0	40	7,75
57	288,18	296,00				29	100,0	45	8,80
76	384,16	392,10				29	100,0	50	13,70
95	480,14	488,50				29	110,0	56	18,30
114	576,13	584,10				29	125,0	56	23,00

Ketten

Duplex-Kettenräder mit
Nabe einseitig, un-
/vorgebohrt

Maß "B2" beträgt bei 10 B 2 = 25,5 mm, bei 12 B 2 = 30,3 mm

Teilung ROLLENKETTE nach DIN 8187 (Europäische Bauart) ISO 606 zahl	Dt (mm)	Da (mm)	Taper- buchse	max. Bohrung mit		Nabenausführung			Circa- gewicht (kg)
				DIN-Nut (mm)	Flachnut (mm)	Vor- bohrung (mm)	ND (mm)	Naben- länge (mm)	
12 B 2									
8	49,78	57,60				12	31,0	45	0,30
9	55,70	62,00				12	37,0	45	0,40
10	61,64	69,00				12	42,0	45	0,53
11	67,61	75,00				16	47,0	50	0,73
12	73,61	81,50				16	53,0	50	0,95
13	79,59	87,50				16	59,0	50	1,17
14	85,61	93,60				16	65,0	50	1,45
15	91,63	99,80				16	71,0	50	1,71
16	97,65	105,50				20	77,0	50	2,00
17	103,67	111,50				20	83,0	50	2,18
18	109,71	118,00				20	89,0	50	2,40
19	115,75	124,20				20	95,0	50	2,60
20	121,78	129,70				20	100,0	50	2,90
21	127,82	136,00				20	100,0	50	3,25
22	133,86	141,80				20	100,0	50	3,52
23	139,90	149,00				20	110,0	50	3,80
24	145,94	153,90				20	110,0	50	4,15
25	152,00	160,00				20	120,0	50	4,50
26	158,04	165,90				20	120,0	50	4,90
27	164,09	172,30				20	120,0	50	5,30
28	170,13	178,00				20	120,0	50	5,80
29	176,19	184,10				20	120,0	50	6,10
30	182,25	190,50				20	120,0	50	6,40
31	188,31	196,30				20	130,0	50	6,80
32	194,35	203,30				20	130,0	50	7,20
33	200,40	209,30				20	130,0	50	7,65
34	206,46	241,60				20	130,0	50	8,80
35	212,52	221,00				20	130,0	50	9,10
36	218,58	226,80				25	130,0	50	9,40
37	224,64	232,90				25	130,0	50	9,60
38	230,69	239,00				25	130,0	50	9,90
39	236,75	245,10				25	130,0	50	10,30
40	242,81	251,30				25	130,0	50	10,90
Mat. Stahl									
38	230,69	239,00				29	110,0	63	10,30
45	273,10	282,50				29	110,0	63	12,10
57	345,81	355,40				29	120,0	63	14,70
76	460,99	469,90				29	135,0	63	22,10
95	576,17	585,10				29	135,0	70	26,90
114	691,36	700,60				44	135,0	70	38,70

Ketten

Duplex-Kettenräder mit
Nabe einseitig, un-
/vorgebohrt

Maß "B2" beträgt bei 16 B 2 = 47,8 mm, bei 20 B 2 = 54,6 mm

Teilung ROLLENKETTE nach DIN 8187 (Europäische Bauart) ISO 606 zahl	Dt (mm)	Da (mm)	Taper- buchse	max. Bohrung mit		Nabenausführung			Circa- gewicht (kg)
				DIN-Nut (mm)	Flachnut (mm)	Vor- bohrung (mm)	ND (mm)	Naben- länge (mm)	
16 B 2									
8	66,37	77,00				16	42,0	65	0,75
9	74,27	85,00				16	50,0	65	0,84
10	82,19	93,00				16	56,0	65	1,39
11	90,14	99,50				20	64,0	70	1,95
12	98,14	109,00				20	72,0	70	2,52
13	106,12	117,00				20	80,0	70	3,10
14	114,15	125,00				20	88,0	70	3,75
15	122,17	133,00				20	96,0	70	4,40
16	130,20	141,00				20	104,0	70	4,96
17	138,22	149,00				20	112,0	70	5,53
18	146,28	157,00				20	120,0	70	6,17
19	154,33	165,20				20	128,0	70	6,82
20	162,38	173,20				20	130,0	70	7,56
21	170,43	181,20				25	130,0	70	8,30
22	178,48	189,30				25	130,0	70	9,09
23	186,53	197,50				25	130,0	70	9,88
24	194,59	205,50				25	130,0	70	10,69
25	202,66	213,50				25	130,0	70	11,50
26	210,72	221,60				25	130,0	70	12,58
27	218,00	229,60				25	130,0	70	13,68
28	226,85	237,70				25	130,0	70	14,74
29	234,92	245,80				25	130,0	70	15,82
30	243,00	254,00				25	130,0	70	16,90
31	251,08	262,00				25	140,0	70	17,98
32	259,13	270,00				25	140,0	70	19,06
33	267,21	278,50				25	140,0	70	20,18
34	275,28	287,00				25	140,0	70	21,36
35	283,36	296,20				25	140,0	70	22,66
36	291,44	304,60				25	140,0	70	24,06
37	299,51	312,60				25	140,0	70	25,46
38	307,59	320,70				25	140,0	70	26,96
39	315,67	328,80				25	140,0	70	28,46
40	323,75	336,90				25	140,0	70	30,16
Mat. Stahl									
38	307,59	320,70				39	140,0	75	23,80
45	364,13	377,10				39	148,0	75	27,10
57	461,08	474,00				39	160,0	90	30,40
76	614,65	627,00				39	175,0	95	49,30
95	768,22	781,10				44	175,0	95	65,00
114	921,81	934,30				44	175,0	95	81,20

Ketten

Simplex-
Kettenradscheiben
ohne Nabe, vorgebohrt

Maß "B1" beträgt bei 06 B 1 = 5,2 mm, bei 08 B 1 = 7,1 mm

Teilung ROLLENKETTE nach DIN 8187 (Europäische Bauart) ISO 606 zahl	Dt (mm)	Da (mm)	Taper- buchse	max. Bohrung mit		Vor- bohrung (mm)	ND (mm)	Naben- länge (mm)	Circa- gewicht (kg)
				DIN-Nut (mm)	Flachnut (mm)				
06 B1									
8	24,89	28,00				6			0,01
9	27,85	31,00				7			0,01
10	30,82	34,00				7			0,02
11	33,81	37,00				8			0,02
12	36,80	40,00				8			0,03
13	39,79	43,00				8			0,04
14	42,81	46,30				8			0,04
15	45,81	49,30				8			0,06
16	48,82	52,30				10			0,06
17	51,84	55,30				10			0,07
18	54,85	58,30				10			0,08
19	57,87	61,30				10			0,09
20	60,69	64,30				10			0,10
21	63,91	68,00				10			0,10
22	66,93	71,00				10			0,11
23	69,95	73,50				10			0,12
24	72,97	77,00				10			0,14
25	76,00	80,00				10			0,16
26	79,02	83,00				10			0,17
27	82,05	86,00				10			0,19
28	85,07	89,00				10			0,20
29	88,09	92,00				10			0,22
30	91,12	94,70				10			0,24
31	94,15	98,30				12			0,25
32	97,18	101,30				12			0,26
33	100,20	104,30				12			0,27
34	103,23	107,30				12			0,29
35	106,26	110,40				12			0,30
36	109,29	113,40				12			0,32
37	112,32	116,40				12			0,35
38	115,34	119,50				12			0,38
39	118,37	122,50				12			0,40
40	121,40	125,50				12			0,42
45	136,55	140,70				16			0,52
57	172,91	176,90				16			0,85
76	230,49	234,90				20			1,52
95	288,08	292,50				20			2,20
114	345,50	349,50				20			3,50

Ketten

Simplex-
Kettenradscheiben
ohne Nabe, vorgebohrt

Maß "B1" beträgt bei 06 B 1 = 5,2 mm, bei 08 B 1 = 7,1 mm

Teilung ROLLENKETTE nach DIN 8187 (Europäische Bauart) ISO 606 zahl	Dt (mm)	Da (mm)	Taper- buchse	max. Bohrung mit		Vor- bohrung (mm)	ND (mm)	Naben- länge (mm)	Circa- gewicht (kg)
				DIN-Nut (mm)	Flachnut (mm)				
08 B1									
8	33,18	37,20				8			0,03
9	37,13	41,00				8			0,04
10	41,10	45,20				8			0,05
11	45,07	48,70				10			0,06
12	49,07	53,00				10			0,07
13	53,06	57,40				10			0,09
14	57,07	61,80				10			0,10
15	61,09	65,50				10			0,12
16	65,10	69,50				10			0,14
17	69,11	73,60				10			0,16
18	73,14	77,80				10			0,18
19	77,16	81,70				10			0,20
20	81,19	85,80				10			0,23
21	85,22	89,70				12			0,26
22	89,24	93,80				12			0,29
23	93,27	98,20				12			0,32
24	97,29	101,80				12			0,34
25	101,33	105,80				12			0,36
26	105,36	110,00				16			0,39
27	109,40	114,00				16			0,42
28	113,42	118,00				16			0,45
29	117,46	122,00				16			0,49
30	121,50	126,10				16			0,53
31	125,54	130,20				16			0,57
32	129,56	134,30				16			0,60
33	133,60	138,40				16			0,65
34	137,64	142,60				16			0,69
35	141,68	146,70				16			0,73
36	145,72	151,00				16			0,78
37	149,76	154,60				16			0,83
38	153,80	158,60				16			0,87
39	157,83	162,70				16			0,93
40	161,87	166,80				16			0,99
45	182,07	188,00				20			1,22
57	230,54	236,40				20			2,10
76	307,33	313,30				25			3,60
95	348,11	390,10				25			5,80
114	460,90	466,90				25			10,30

Ketten

Simplex-
Kettenradscheiben
ohne Nabe, vorgebohrt

Maß "B1" beträgt bei 10 B 1 = 8,9 mm, bei 12 B 1 = 10,8 mm

Teilung ROLLENKETTE nach DIN 8187 (Europäische Bauart) ISO 606 zahl	Dt (mm)	Da (mm)	Taper- buchse	max. Bohrung mit		Vor- bohrung (mm)	ND (mm)	Naben- länge (mm)	Circa- gewicht (kg)
				DIN-Nut (mm)	Flachnut (mm)				
10 B1									
8	41,48	47,00				10			0,08
9	46,42	52,60				10			0,09
10	51,37	57,50				10			0,10
11	56,34	63,00				10			0,13
12	61,34	68,00				10			0,15
13	66,32	73,00				10			0,19
14	71,34	78,00				10			0,22
15	76,36	83,00				10			0,26
16	81,37	88,00				12			0,30
17	86,39	93,00				12			0,35
18	91,42	98,30				12			0,40
19	96,45	103,30				12			0,44
20	101,49	108,40				12			0,48
21	106,52	113,40				12			0,52
22	111,55	118,00				12			0,57
23	116,58	123,40				12			0,62
24	121,62	128,30				12			0,67
25	126,66	134,00				12			0,71
26	131,70	139,00				16			0,78
27	136,75	144,00				16			0,85
28	141,78	148,70				16			0,92
29	146,83	153,80				16			0,99
30	151,87	158,80				16			1,05
31	156,92	163,90				16			1,13
32	161,95	168,90				16			1,22
33	167,00	174,50				16			1,30
34	172,05	179,00				16			1,38
35	177,10	184,10				16			1,45
36	182,15	189,10				20			1,56
37	187,20	194,20				20			1,65
38	192,24	199,20				20			1,75
39	197,29	204,20				20			1,83
40	202,34	209,30				20			2,00
45	227,58	235,00				20			2,40
57	288,18	296,00				25			4,00
76	384,16	392,10				25			6,90
95	480,14	488,50				30			11,50
114	576,13	584,10				30			17,00

Ketten

Simplex-
Kettenradscheiben
ohne Nabe, vorgebohrt

Maß "B1" beträgt bei 10 B 1 = 8,9 mm, bei 12 B 1 = 10,8 mm

Teilung ROLLENKETTE nach DIN 8187 (Europäische Bauart) ISO 606 zahl	Dt (mm)	Da (mm)	Taper- buchse	max. Bohrung mit		Vor- bohrung (mm)	ND (mm)	Naben- länge (mm)	Circa- gewicht (kg)
				DIN-Nut (mm)	Flachnut (mm)				
12 B1									
8	49,78	57,60				12			0,12
9	55,70	62,00				12			0,15
10	61,64	69,00				12			0,20
11	67,61	75,00				14			0,24
12	73,61	81,50				14			0,29
13	79,59	87,50				14			0,35
14	85,61	93,60				14			0,41
15	91,63	99,80				14			0,47
16	97,65	105,50				14			0,54
17	103,67	111,50				14			0,62
18	109,71	118,00				14			0,70
19	115,75	124,20				14			0,78
20	121,78	129,70				14			0,87
21	127,82	136,00				16			0,95
22	133,86	141,80				16			1,05
23	139,90	149,00				16			1,15
24	145,94	153,90				16			1,26
25	152,00	160,00				16			1,37
26	158,04	165,90				16			1,50
27	164,09	172,30				16			1,64
28	170,13	178,00				16			1,78
29	176,19	184,10				16			1,88
30	182,25	190,50				16			1,99
31	188,31	196,30				20			2,15
32	194,35	203,30				20			2,26
33	200,40	209,30				20			2,41
34	206,46	241,60				20			2,56
35	212,52	221,00				20			2,70
36	218,58	226,80				20			2,84
37	224,64	232,90				20			3,00
38	230,69	239,00				20			3,21
39	236,75	245,10				20			3,36
40	242,81	251,30				20			3,58
45	273,10	282,50				25			4,60
57	345,81	355,40				25			7,56
76	460,99	469,90				30			13,08
95	576,17	585,10				30			20,12
114	691,36	700,60				30			27,15

Ketten

Simplex-
Kettenradscheiben
ohne Nabe, vorgebohrt

Maß "B1" beträgt bei 16 B 1 = 15,9 mm, bei 20 B 1 = 18,2 mm

Teilung ROLLENKETTE nach DIN 8187 (Europäische Bauart) ISO 606 zahl	Dt (mm)	Da (mm)	Taper- buchse	max. Bohrung mit		Vor- bohrung (mm)	ND (mm)	Naben- länge (mm)	Circa- gewicht (kg)
				DIN-Nut (mm)	Flachnut (mm)				
16 B1									
8	66,37	77,00				12			0,51
9	74,27	85,00				12			0,59
10	82,19	93,00				12			0,67
11	90,14	99,50				16			0,75
12	98,14	109,00				16			0,83
13	106,12	117,00				16			0,91
14	114,15	125,00				16			1,06
15	122,17	133,00				16			1,23
16	130,20	141,00				20			1,40
17	138,22	149,00				20			1,60
18	146,28	157,00				20			1,80
19	154,33	165,20				20			2,00
20	162,38	173,20				20			2,25
21	170,43	181,20				20			2,50
22	178,48	189,30				20			2,75
23	186,53	197,50				20			3,02
24	194,59	205,50				20			3,30
25	202,66	213,50				20			3,59
26	210,72	221,60				20			3,90
27	218,00	229,60				20			4,17
28	226,85	237,70				20			4,46
29	234,92	245,80				20			4,81
30	243,00	254,00				20			5,20
31	251,08	262,00				25			5,60
32	259,13	270,00				25			6,00
33	267,21	278,50				25			6,45
34	275,28	287,00				25			6,80
35	283,36	296,20				25			7,10
36	291,44	304,60				25			7,50
37	299,51	312,60				25			7,90
38	307,59	320,70				25			8,30
39	315,67	328,80				25			8,91
40	323,75	336,90				25			9,45
45	364,13	377,10				25			11,82
57	461,08	474,00				30			18,90
76	614,65	627,00				30			33,40
95	768,22	781,10				30			53,00
114	921,81	934,30				30			76,20

Ketten

Simplex-
Kettenradscheiben
ohne Nabe, vorgebohrt

Maß "B1" beträgt bei 16 B 1 = 15,9 mm, bei 20 B 1 = 18,2 mm

Teilung ROLLENKETTE nach DIN 8187 (Europäische Bauart) ISO 606 zahl	Dt (mm)	Da (mm)	Taper- buchse	max. Bohrung mit		Vor- bohrung (mm)	ND (mm)	Naben- länge (mm)	Circa- gewicht (kg)
				DIN-Nut (mm)	Flachnut (mm)				
20 B 1									
8	82,96	98,10				16			0,80
9	92,84	108,00				16			0,90
10	102,74	117,90				16			1,00
11	112,68	127,80				16			1,15
12	122,68	137,80				20			1,40
13	132,65	147,80				20			1,72
14	142,68	157,80				20			2,05
15	152,72	167,90				20			2,32
16	162,75	177,90				25			2,65
17	172,79	187,90				25			2,97
18	182,85	196,00				25			3,43
19	192,91	208,10				25			3,73
20	202,96	218,10				25			4,15
21	203,04	228,20				25			4,60
22	223,01	238,30				25			5,10
23	233,17	248,30				25			5,80
24	243,23	258,40				25			6,10
25	253,33	268,50				25			6,65
26	263,40	278,60				25			7,23
27	273,49	288,60				25			7,80
28	283,56	298,70				25			8,40
29	293,65	308,80				25			9,03
30	303,75	318,90				25			9,65
31	313,65	329,00				25			10,20
32	323,91	339,10				25			10,80
33	334,01	349,20				25			11,45
34	344,10	359,30				25			12,25
35	354,20	369,40				25			13,18
36	364,30	379,50				25			13,90
37	374,39	389,50				25			14,90
38	384,49	399,60				25			15,46
39	394,59	409,70				25			16,30
40	404,69	419,80				25			17,20
45	455,17	470,30				30			21,70
57	576,36	591,50				30			34,50
76	768,32	783,50				30			49,50

Ketten

Simplex-
Kettenradscheiben
ohne Nabe, vorgebohrt

Maß "B1" beträgt bei 24 B 1 = 23,0 mm

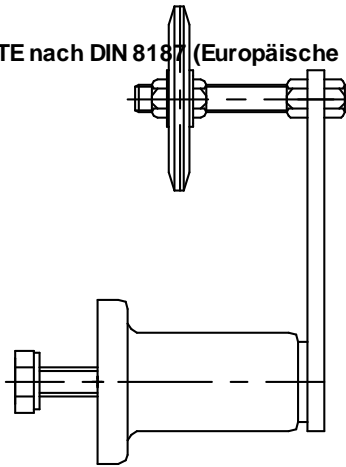
Teilung ROLLENKETTE nach DIN 8187 (Europäische Bauart) ISO 606 zahl	Dt (mm)	Da (mm)	Taper- buchse	max. Bohrung mit		Vor- bohrung (mm)	ND (mm)	Naben- länge (mm)	Circa- gewicht (kg)
				DIN-Nut (mm)	Flachnut (mm)				
24 B 1									
8	99,65	115,00				20			0,90
9	111,40	126,40				20			1,10
10	123,29	138,00				20			1,90
11	135,21	150,00				20			2,40
12	147,22	162,00				20			2,90
13	159,18	174,20				20			3,10
14	171,22	186,20				20			3,70
15	183,26	198,20				20			4,30
16	195,30	210,30				25			4,90
17	207,34	222,30				25			5,50
18	219,42	234,30				25			6,30
19	231,49	246,50				25			7,00
20	243,57	258,60				25			7,80
21	256,66	270,60				25			8,60
22	267,73	282,70				25			9,40
23	279,80	294,80				25			10,50
24	291,88	306,80				25			11,20
25	304,00	319,00				25			12,80
26	316,08	331,00				30			13,60
27	328,19	343,20				30			14,30
28	340,27	355,20				30			15,70
29	352,36	387,30				30			16,80
30	364,50	379,50				30			18,10
31	376,62	391,60				30			19,30
32	388,69	403,70				30			20,80
33	400,81	415,80				30			21,90
34	412,93	427,80				30			22,50
35	425,04	440,00				30			24,20
36	437,16	452,00				30			26,80
37	449,27	464,20				30			28,10
38	461,39	476,20				30			29,10
39	473,50	488,50				30			32,80
40	485,62	500,60				30			44,50
45	546,20	561,20				30			56,70
57	691,63	706,00				30			70,00
76	921,98	936,90				40			86,00

Ketten

Rollenketten nach DIN 8187,
europäische Bauart

Kettenteilung ROLLENKETTE nach DIN 8187 (Europäische Bauart) ISO 606		Inch
SIMPLEX		
06 B 1		3/8" x 7/32"
08 B 1		1/2" x 5/16"
10 B 1		5/8" x 3/8"
12 B 1		3/4" x 7/16"
16 B 1		1" x 17,02mm
20 B 1		1 1/4" x 3/4"
24 B 1		1 1/2" x 1"
28 B 1		1 3/4" x 1 1/4"
DUPLEX		
06 B 2		3/8" x 7/32"
08 B 2		1/2" x 5/16"
10 B 2		5/8" x 3/8"
12 B 2		3/4" x 7/16"
16 B 2		1" x 17,02mm
20 B 2		1 1/4" x 3/4"
24 B 2		1 1/2" x 1"
28 B 2		1 3/4" x 1 1/4"
TRIPLEX		
06 B 3		3/8" x 7/32"
08 B 3		1/2" x 5/16"
10 B 3		5/8" x 3/8"
12 B 3		3/4" x 7/16"
16 B 3		1" x 17,02mm
20 B 3		1 1/4" x 3/4"
24 B 3		1 1/2" x 1"
28 B 3		1 3/4" x 1 1/4"

ROLLENKETTE nach DIN 8187 (Europäische Bauart) ISO 606

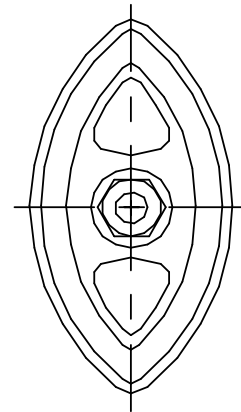


Spannelement mit Kettenspannrad

Verschiedene Baugrößen und Anbauteile auf Anfrage.
Auch als Riemenspanner geeignet.

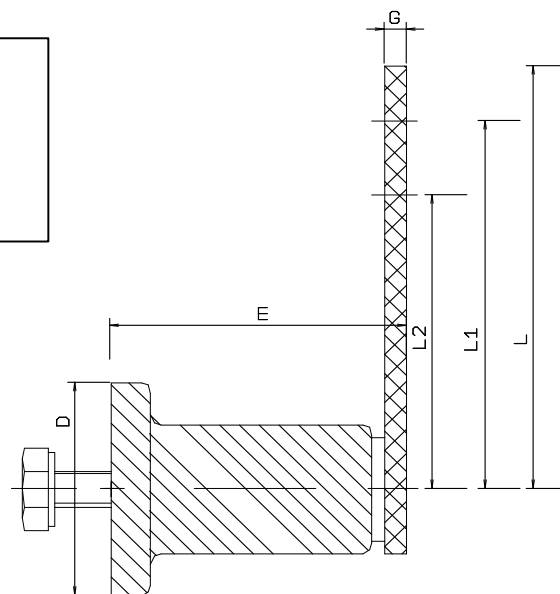
Kettengleitfuß für Spannelement

Anbauteil als Zubehör, für alle gängigen Standard-Rollenketten erhältlich. (Seitenansicht)



Spannelement (Grundträger)

Maße und andere technische Details auf Anfrage.
Spannkraft über den Verdrehwinkel definierbar.



Wichtige Tipps und Hinweise zur korrekten Montage und Einsatz dieser Kettenspanner können Sie bei uns erfahren.

ROLL-RING[®] Automatische Kettenspanner

ROLLENKETTE n



Beschreibung:

Das Prinzip der **ROLL-RING** [®]-Kettenspanner beruht auf zwei einfachen Effekten:

Der elastische Ring greift in die Trume des Kettentriebes ein und rollt zwischen diesen im vorgespannten

Zustand ähnlich der Form einer Ellipse.

Dabei überlagern sich stets die entgegengesetzten Bewegungen von Last- und Leertrum zur "Null-Summen-Bewegung", also zur Lagesicherung auf der positionierten Stelle.

Das garantiert die Lageunabhängigkeit und die Reversierfähigkeit der **ROLL-RING** [®]-Kettenspanner.

Merkmale: **ROLL-RING** [®]-Kettenspanner sind wartungsfrei und können ohne Betriebsunterbrechung in die verschiedensten Kettentriebe eingebaut werden.

Voraussetzungen sind:

- > Ein Zwischenzaum mit einem Trumabstand, der kleiner ist, als der Teilkreis des Kettenspanners.
- > Ausreichender Abstand zwischen den Kettenrädern.

ROLL-RING [®]-Kettenspanner wirken automatisch, absolut wartungsfrei und selbstschmierend, sind problemlos in staubigen oder schmutzigen Umgebungen einsetzbar und können ohne Werkzeug sekundenschnell montiert werden.

Sie spannen und dämpfen zugleich und vermindern daher Geräuscentwicklungen.

Keine weitere Justierung erforderlich. Auch für mehrreihige Kettentriebe geeignet.

Anwendungsbereiche: Für nahezu alle Rollen-Kettenantriebe.