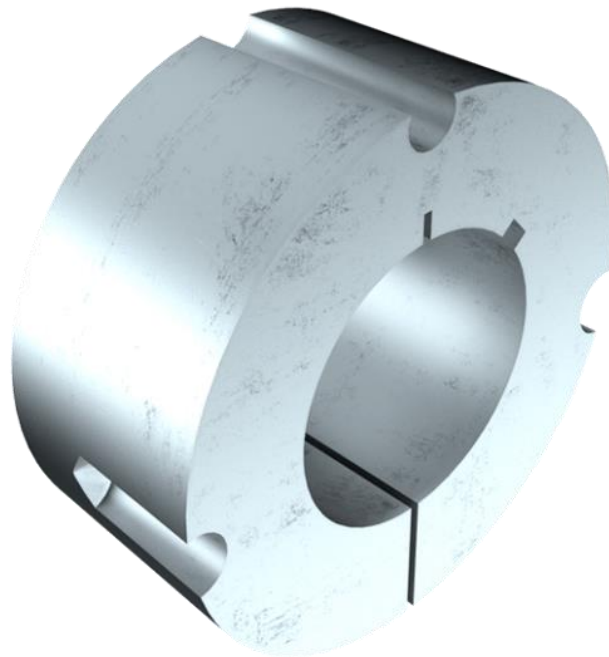


## Taper-Spannbuchsen Technische Dokumentation



### METRISCHE STANDARDBOHRUNGEN

BUCHSENGRÖSSE	Metrische Standardbohrung mit DIN-Nut (mm)	Standardbohrungen mit Flachnut (mm)
<b>1008</b>	11, 12, 14, 15, 16, 18, 19, 20, 22, 24	25
<b>1108</b>	11, 12, 14, 15, 16, 18, 19, 20, 22, 24, 25	28
<b>1210</b>	11, 12, 14, 15, 16, 18, 19, 20, 22, 24, 25, 28, 30	32
<b>1215</b>	14, 16, 18, 19, 20, 22, 24, 25, 28, 30	32
<b>1310</b>	14, 16, 18, 19, 20, 22, 24, 25, 28, 30, 32	35
<b>1610</b>	12, 14, 15, 16, 18, 19, 20, 22, 24, 25, 28, 30, 32, 35, 38, 40	42
<b>1615</b>	14, 15, 16, 18, 19, 20, 22, 24, 25, 28, 30, 32, 35, 38, 40	42
<b>2012</b>	16, 18, 19, 20, 22, 24, 25, 28, 30, 32, 35, 38, 40, 42, 45, 48, 50	-
<b>2517</b>	19, 20, 22, 24, 25, 28, 30, 32, 35, 38, 40, 42, 45, 48, 50, 55, 60, 65	-
<b>3020</b>	25, 28, 30, 32, 35, 38, 40, 42, 45, 48, 50, 55, 60, 65, 70, 75	-
<b>3030</b>	35, 38, 40, 42, 45, 48, 50, 55, 60, 65, 70, 75	-
<b>3525 ***</b>	35, 38, 40, 42, 45, 48, 50, 55, 60, 65, 70, 75, 80, 85, 90, 95	100
<b>3535</b>	35, 38, 40, 42, 45, 48, 50, 55, 60, 65, 70, 75, 80, 85, 90	-
<b>4030 ***</b>	45, 48, 50, 55, 60, 65, 70, 75, 80, 85, 90, 95, 100, 105, 110	115
<b>4040</b>	45, 48, 50, 55, 60, 65, 70, 75, 80, 85, 90, 95, 100	-
<b>4535 ***</b>	55, 60, 65, 70, 75, 80, 85, 90, 95, 100, 110, 115, 120, 125	-
<b>4545</b>	55, 60, 65, 70, 75, 80, 85, 90, 95, 100, 110	-
<b>5040 ***</b>	70, 75, 80, 85, 90, 95, 100, 110, 115, 120, 125	-
<b>5050</b>	70, 75, 80, 85, 90, 95, 100, 110, 115, 120, 125 (130****)	-
<b>6050 ***</b>	95, 100, 105, 110, 115, 120, 125, 130, 135, 140, 145, 150	-

\*\*\*) Zwischengrößen

### TECHNISCHE DATEN

1008	1108	1210	1215	1310	1610	1615	2012	BUCHSENGRÖSSE	2517	3020	3030	3535	4040	4545	5050
2	2	2	2	2	2	2	2	Schraubenanzahl	2	2	2	3	3	3	3
5,6	5,6	20	20	20	20	20	31	Anzugsmoment Nm*	48	90	90	60	102	155	185
1/4"	1/4"	3/8"	3/8"	3/8"	3/8"	3/8"	7/16"	Schraubengröße	1/2"	5/8"	5/8"	1/2"	5/8"	3/4"	7/8"
22,3	22,3	25,4	38,1	25,4	25,4	38,1	31,8	Buchsenlänge (mm)	44,5	50,8	76,2	88,9	101,6	114,3	127,0
0,10	0,12	0,22	0,29	0,25	0,31	0,39	0,57	Circagewicht (kg) **	1,15	2,10	3,00	4,90	7,35	12,70	15,20
35,0	38,0	47,5	47,5	52,0	57,0	57,0	70,0	(D max.) Außendurchm.	85,5	108,0	108,0	127,0	146,0	162,0	177,5
3	3	5	5	5	5	5	6	Inbus SLW (mm)	6	8	8	10	12	14	14

\* Anzugswerte unter Verwendung einer geeigneten Passfeder

\*\* Circagewicht bei minimaler Bohrung

\*\*\* Zwischengrößen

\*\*\*\* Maximal zulässiges Bohrungsmaß im Einzelfall prüfen, da nur als Sonderbohrung gegen Mehrpreis lieferbar. (Preis auf Anfrage)

Die Passfedernuten in den Spannbuchsen (metrischer Bohrung) sind nach DIN 6885/1 in Passungstoleranz JS9 gefertigt, die Bohrungstoleranz entspricht G7. Die Sondergrößen bzw. -ausführungen und zöllige Bohrungen auf Anfrage. Fordern Sie bei Bedarf eine Montagebeschreibung an. Preisliste gilt als unverbindliche Preisgrundlage, ausschließlich der gesetzlichen Mehrwertsteuer. Mit Erscheinen dieser Preisliste verlieren alle früheren Preislisten ihre Gültigkeit, dies gilt auch für vorhergehende Auflagen und Nettopreisvereinbarungen. Bezüglich der Lieferung und Haftung verwiesen wir auf unsere allgemeinen Geschäftsbedingungen. Diese Preise sind ohne vorherige Benachrichtigung abänderungsfähig. Vorbehaltlich technischer Änderungen und Irrtum. Nachdruck verboten. Die in den Tabellen angegebenen Maße und Gewichte sind unverbindliche Mittelwerte und ebenso wie die Abbildungen nicht grundsätzlich bindend. Vorbehaltlich Maß-, Material- und Ausführungsabweichungen und anderer produktspezifischer Daten.