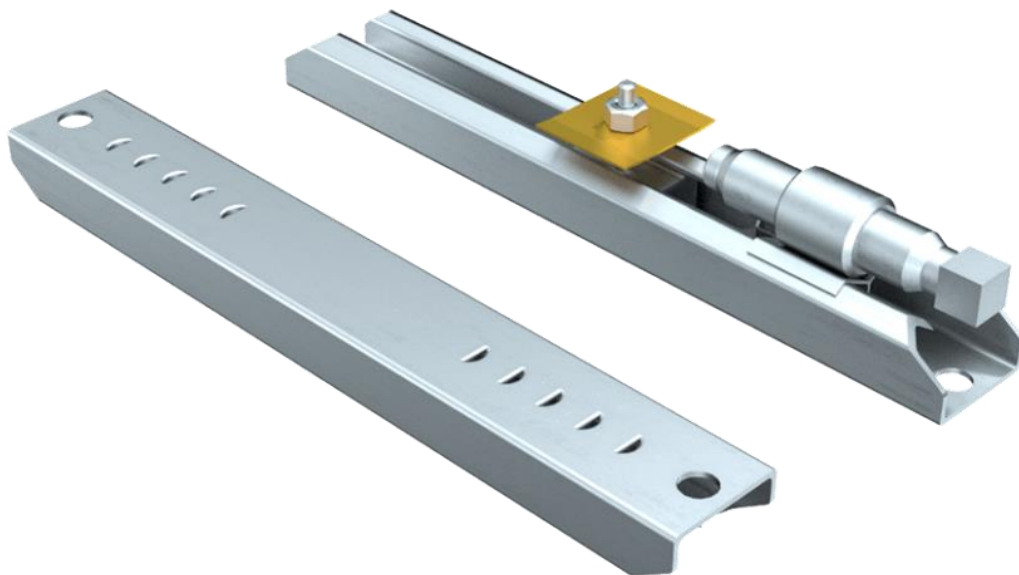
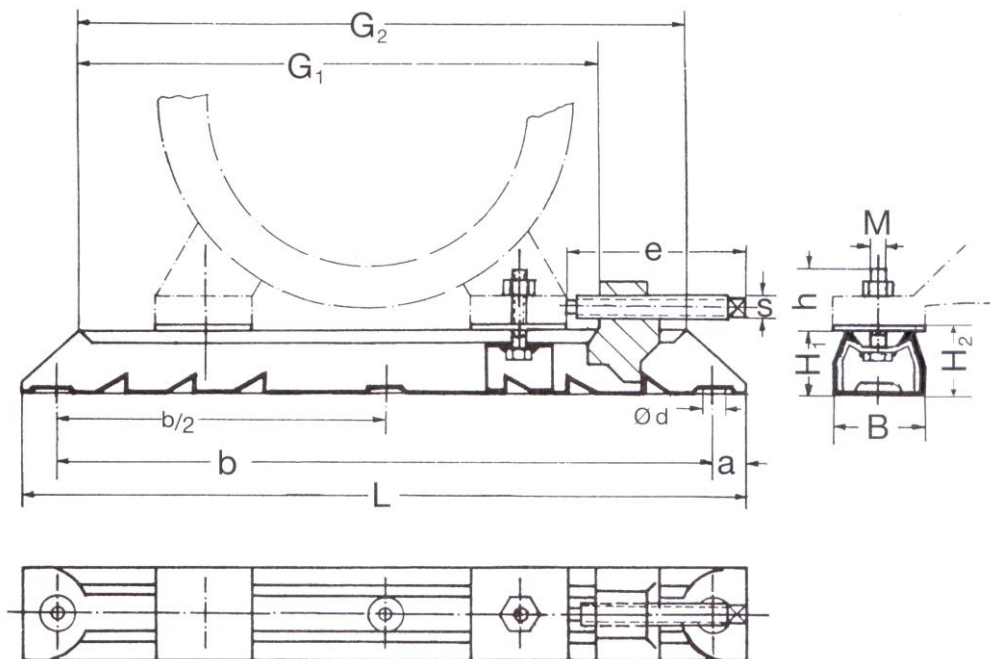


## Motor-Spannschienen Serie „S“ Technische Dokumentation





TYPE / BAUGRÖSSE	L	G <sub>1</sub>	MOTOR-BAUGRÖSSE	M x h	e x S Spindelmaße	G <sub>2</sub>	a	b	b/2	Ø d	B	H <sub>1</sub>	H <sub>2</sub>	kg
<b>MIT VERSETZBAREN SPANNKLOBEN</b>														
312/6	312	240	63/71	M 6 x 19	M10 75 x 8	262	16	280	-	12	40	28	30	1,5
312/8	312	240	80/90	M 8 x 27	M10 75 x 8	262	16	280	-	12	40	28	30	1,6
375/6	375	305	63/71	M 6 x 19	M10 75 x 8	325	16	343	-	12	40	28	30	1,5
375/8	375	305	80/90	M 8 x 27	M10 75 x 8	325	16	343	-	12	40	28	30	1,9
375/10	375	305	100/112	M 10 x 32	M10 75 x 8	325	16	343	-	12	40	28	30	2,0
395/8	395	302	80/90	M 8 x 28	M12 100 x 9	325	20	355	-	12	50	40	43	3,4
395/10	395	302	100/112	M 10 x 35	M12 100 x 9	325	20	355	-	12	50	40	43	3,5
495/8	495	405	80/90	M 8 x 29	M12 100 x 9	425	20	455	-	12	50	40	43	4,0
495/10	495	405	100/112/132	M 10 x 35	M12 100 x 9	425	20	455	-	12	50	40	43	4,2
495/12	495	405	160	M 12 x 49	M12 100 x 9	425	20	455	-	12	50	40	43	4,3
530/10	530	413	132	M 10 x 37	M16 120 x 12	442	25	480	-	14	60	50	54	7,1
530/12	530	413	160	M 12 x 49	M16 120 x 12	442	25	480	-	14	60	50	54	7,2
630/10	630	515	132	M 10 x 37	M16 120 x 12	542	25	580	-	14	60	50	54	8,2
630/12	630	515	160/180	M 12 x 45	M16 120 x 12	542	25	580	-	14	60	50	54	8,3
686/12	686	538	160/180	M 12 x 43	M20 155 x 16	595	28	630	315	18	75	60	64	12,8
686/16	686	538	200/225	M 16 x 62	M20 155 x 16	595	28	630	315	18	75	60	64	12,9
<b>MIT ANGESCHWEISSTEN SPANNKLOBEN</b>														
864/16	864	730	200/225	M 16 x 60	M24 340 x 19	810	32	800	400	24	90	75	79	17,8
864/20	864	730	250/280	M 20 x 68	M24 340 x 19	810	32	800	400	24	90	75	79	18,2
1072/20	1072	900	250/280	M 20 x 77	M30 375 x 24	995	36	1000	500	30	112	100	105	34,7
1072/24	1072	900	315	M 24 x 88	M30 375 x 24	995	36	1000	500	30	112	100	105	35,6
1330/24	1330	1115	315/355	M 24 x 95	M33 430 x 27	1215	40	1250	625	30	130	125	131	64,0

### ANMERKUNGEN

Alle Maße in mm. Material Stahlblech (ST37) verzinkt.  
**L** Gesamtlänge (mm)  
**G<sub>1</sub>** Gleitlänge (mm)  
**kg** Circogewicht in kg je Paar inkl. Zubehör

Die Lieferung erfolgt paarweise, mit Zubehör zur Motormontage. Die Motor-Spannschienen sind verzinkt.  
 Lackierte Ausführung nur noch auf Anfrage bzw. aus Restbeständen.

Weitere Ausführungen und Motor-Spannschlitten in unterschiedlichen Ausführungen auf Anfrage.  
 Die in den Tabellen angegebenen Maße und Gewichte sind unverbindliche Mittelwerte und ebenso wie die Abbildungen nicht grundsätzlich bindend. Vorbehaltlich technischer Änderungen und Irrtum. Nachdruck verboten