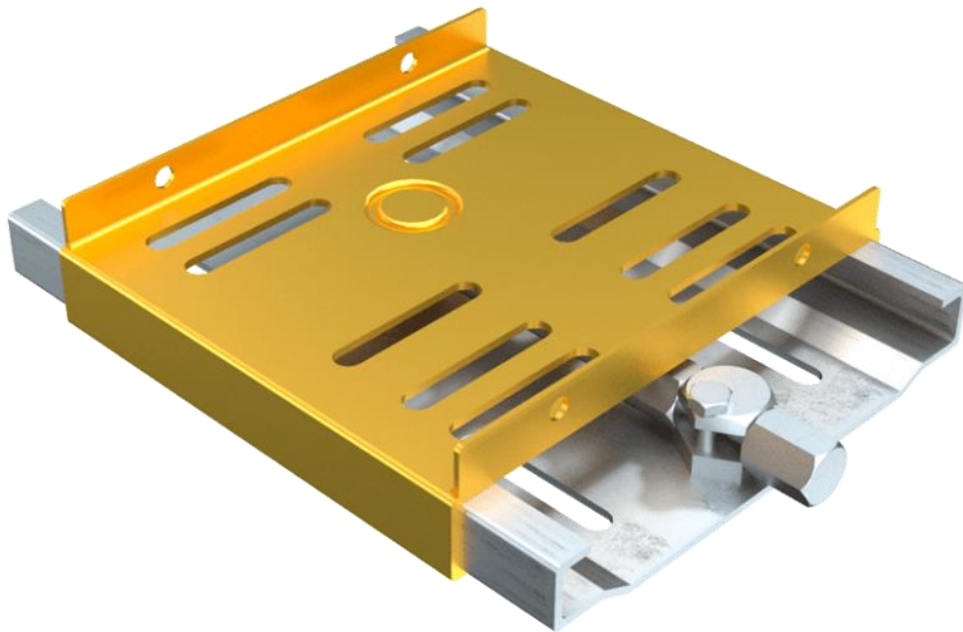
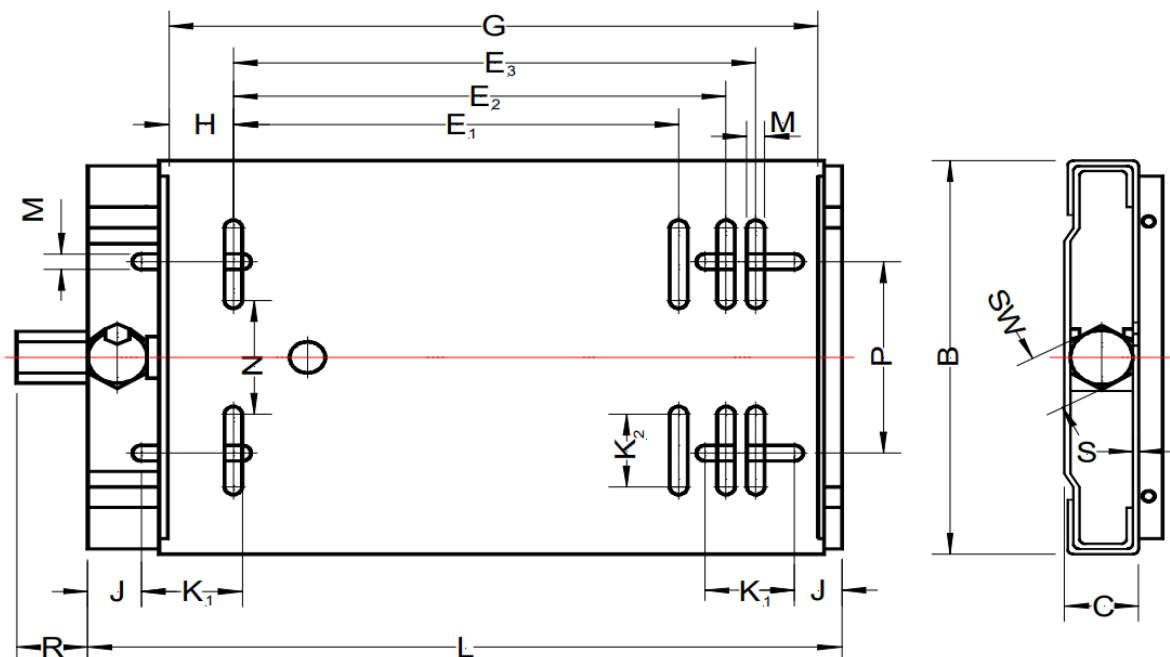


Motor-Spannschlitten Monoplatte Technische Dokumentation





Monoplatte MP	L	B	C	E1	E2	E3	G	H	J	K1	K2	M	N	P	R	SW	S
270 – 63 / 90 MP	270	194	33	100	125	140	190	25	25	50	50	10,5	33	98	20	19	3
307 – 90 / 112 MP	307	213	33	140	160	190	255	32,5	28	50	50	10,5	62	108	20	19	3
340 – 100 / 132 MP	340	290	40	160	190	216	286	35	28	63	47,5	12,5	120	165	25	22	4
430 – 100 / 132 MP	430	290	40	160	190	216	286	35	28	63	47,5	12,5	120	165	25	22	4
430 – 160 / 180-2-MP	430	370	40		254	279	379	50	30	62	62	12,5	163	248	25	22	4
490 – 160 / 180 MP	490	370	40		254	279	379	50	30	62	62	12,5	163	248	25	22	4
490 – 180 / 200 MP	490	410	40		279	318	420	50	30	60	52	17	225	285	25	22	4
585 – 200 / 225 MP	585	450	50		318	356	468	56	30	60	52	17	248	300	25	22	5
600-250 MP	600	470	65			406	515	54,5	30	60	70	22	229	320	25	28	5
735 – 280 MP	735	570	65			457	585	64	30	70	70	22	320	420	25	28	5

Min. Verstellwege V [mm]

Type	Baugrößen												Gewicht [kg]	Zul. Zugkraft [N]
	63	80	90	100	112	132	160	180	200	225	250	280		
270	80												3,10	680
307			52										4,10	940
340				54									7,90	1380
430				144									8,90	1380
430						51							12,00	2000
490						111							12,70	2000
490							70						14,60	2630
585								117					23,70	3800
600											85		28,10	4000
735												150	38,20	44000