

KURZANLEITUNG TT LINIE

QUICK REFERENCE GUIDE TT LINE



Frequenz-Messbereich

f: 1-600 Hz

Frequency measuring range

f: 1-600 Hz



TT

TT DATA

TT RFID

SICHERHEITSHINWEISE SAFETY INSTRUCTIONS

Vor Beginn der Wartungs- und Einrichtarbeiten ist zu gewährleisten, dass sich alle Maschinenkomponenten in einer Sicherheitsposition befinden und diese während der Wartungs- und Einrichtarbeiten nicht verändert werden kann.

DIE SICHERHEITSEMPFEHLUNGEN DES MASCHINENHERSTELLERS SIND ZU BEACHTEN!

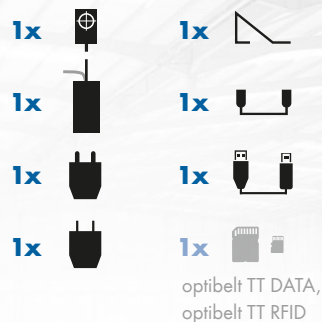
Before beginning of any maintenance- and setting-up work, make sure that all machine components are in a safety position and that they cannot be changed during maintenance- and setting-up work.

THE SAFETY INSTRUCTIONS OF THE MACHINE MANUFACTURER MUST BE OBSERVED!

SICHERHEITSHINWEISE SAFETY INSTRUCTIONS



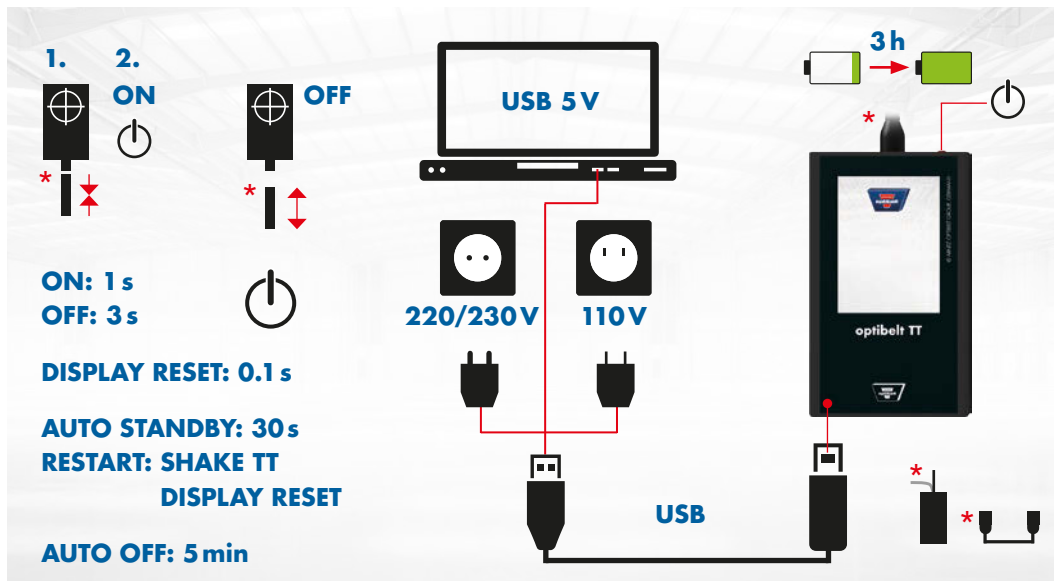
INHALT CONTENT



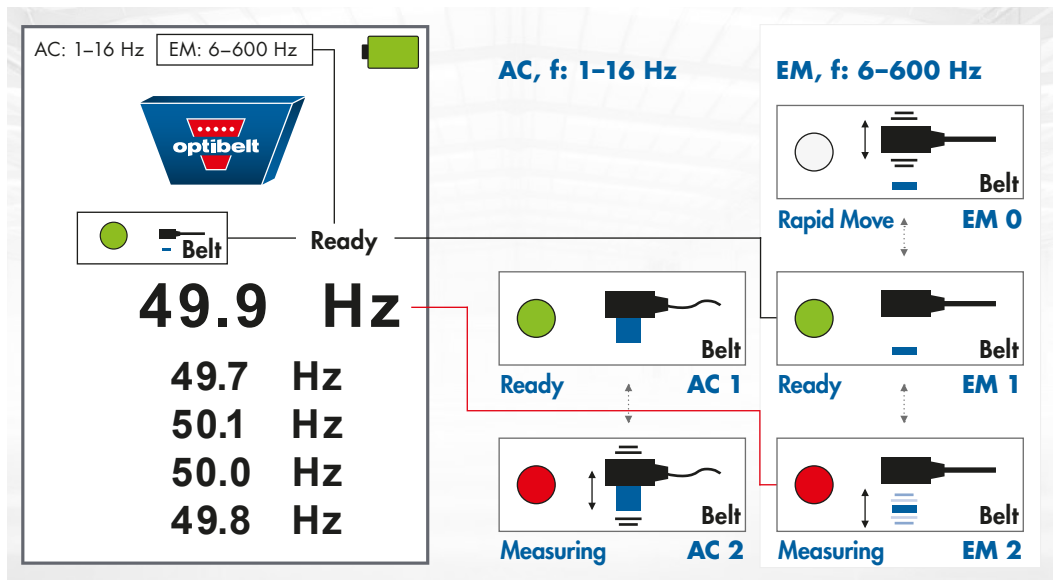
Bedienungsanleitung siehe: www.optibelt.com
Reference Guide see: www.optibelt.com



EIN- / AUSSCHALTEN & LADEN SWITCH ON / OFF & CHARGING



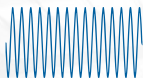
BILDSCHIRME & MESSMETHODEN, AC / EM DISPLAYS & MEASUREMENT METHODS, AC / EM



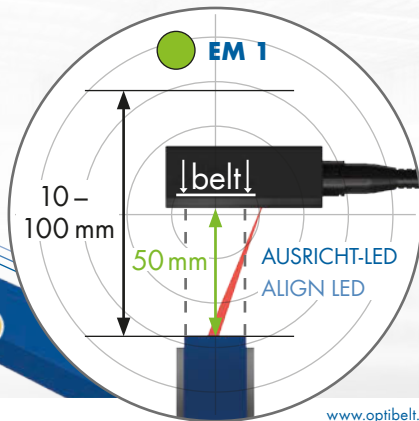
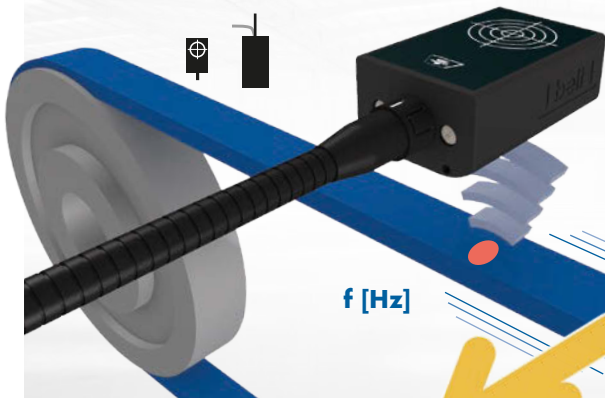
EM-MESSUNG, f: 6-600 Hz, ELEKTROMAGNETISCH, NICHT SICHTBAR

EM MEASUREMENT, f: 6-600 Hz, ELECTROMAGNETICAL, NOT VISIBLE

EM 2



Messfehler: $\leq \pm 1\%$
Measuring fault: $\leq \pm 1\%$



AC-MESSUNG, f: 1-16 Hz, BESCHLEUNIGUNG

AC MEASUREMENT, f: 1-16 Hz, ACCELERATION

● AC 2



Messfehler: $\leq +1\%$, -2%
Measuring fault: $\leq +1\%$, -2%

f [Hz]



● AC 1

